

Онлайн ИБП СЗ PGO R/T 1-3кВА

Модель СЗ.UPS.PGO1500TS2U

Онлайн ИБП

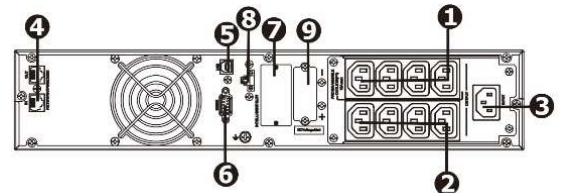


- ИБП с двойным преобразованием в универсальном корпусе
- Выходной коэффициент мощности 1
- Встроенный 2,8-дюймовый сенсорный ЖК-дисплей для контроля состояния ИБП
- Отклонение выходного напряжения <1% от номинала
- Режим преобразователя частоты 50 Гц/60 Гц
- Программируемые группы розеток для управления питанием
- Батареи с возможностью горячей замены
- ЭКО-режим энергосбережения
- Защита оборудования от перенапряжения и устойчивость к выбросам напряжения за счет применения MOV-варисторов
- Зарядное устройство с высоким коэффициентом мощности до 8А/12А с минимальной пульсацией тока при заряде аккумулятора
- Низкий входной THDi для уменьшения загрязнения энергосистемы
- Настраиваемый с помощью ЖК-панели зарядный ток
- Дополнительный USB-порт устройства питания HID

Технические характеристики ИБП

Модель		СЗ.UPS.PGO1500TS2U
Фазность	1 фазный вход/1 фазный выход, с заземлением	
Мощность	1500ВА/1500Вт	
Параметры Входа		
Номинальное напряжение	200/208/220/230/240В~	
Диапазон входного напряжения	110-300В~ ± 5% @ 50% нагрузки 160-300В~ ± 5% @ 100% нагрузки	
Диапазон частоты	40Гц ~ 70Гц	
Входной коэффициент мощности	≥ 0.99 при номинальном напряжении (100% нагрузка)	
Коэффициент THDi, %	≤ 5% при номинальном напряжении	
Параметры Выхода		
Выходное напряжение	200/208/220/230/240В~	
Стабилизация напряжения (батарея)	± 1%	
Диапазон частоты (синхронизация)	57 ~ 63Гц или 47 ~ 53Гц	
Диапазон частоты (батарея)	60Гц ± 0.1Гц или 50Гц ± 0.1Гц	
Крест-фактор	3:1 (макс)	
Коэффициент THDV, %	≤ 2% THD (линейная нагрузка) ; ≤ 4% THD (нелинейная нагрузка)	
Время переключения	Сеть – батарея	0 мсек
	Инвертор – байпас	4 мсек (типичное)
Форма напряжения (батарея)	Чистая синусоидальная форма	
Эффективность		
Режим он-лайн (сеть)	≥ 89% @ полностью заряженная батарея	
Режим ECO (сеть)	≥ 96% @ полностью заряженная батарея	
Режим от батареи	≥ 88%	
Батарея		
Параметры внутр. батареи	12В/9Ач – 3шт.	
Внешний батарейный блок	СЗ.UPS.PGOBP2U36V18 - 36В, 6x12Вx9Ач, 2U	
Типовое время перезаряда	3 часа восполнение заряда до 95% емкости внутренней батареи при токе заряда 2А	
Ток заряда	Заводская настройка 2А, максимум 12А	
Напряжение заряда	41.1В DC ± 1%	
Сигнализация и оповещения		
Режим работы от батареи	Звуковой сигнал каждые 5 секунд	
Низкий заряд батареи	Звуковой сигнал каждые 2 секунды	
Перегрузка	Звуковой сигнал каждую секунду	
Ошибка	Постоянный звуковой сигнал	
Физические параметры		
Габариты, ГxШxВ (мм)	410 x 438 x 88	
Вес нетто, (без АКБ) (кг)	6.6	
Вес нетто, (с АКБ) (кг)	11.6	
Параметры окружающей среды		
Влажность	20-90 % относительной влажности при 0- 40°С (без конденсации)	
Уровень шума	менее 50дБ на расстоянии 1 метр	
Управление		
Порт RS-232 или USB	Windows® 2000/2003/XP/Vista/2008, Windows® 7/8/10, Linux и MAC	
SNMP (опция)	Управление питанием через SNMP и браузер	
Стандарты		
EMC/Safety	cTUVus (соотв UL1778), Fcc (1-1.5K Class B, 2-3K Class A)	

Интерфейсы и розетки



1. Управляемый сегмент розеток: подключение не критичных потребителей.
2. Неуправляемый сегмент: подключение критичных потребителей
3. Вход питания ИБП (220/230В AC)
4. Защита линий передачи данных Network/Fax/Modem
5. Порт USB
6. Порт RS-232
7. Слот для карты SNMP/WEB
8. Порт экстренного обесточивания (EPO)
9. Разъем для подключения внешних аккумуляторных батарей

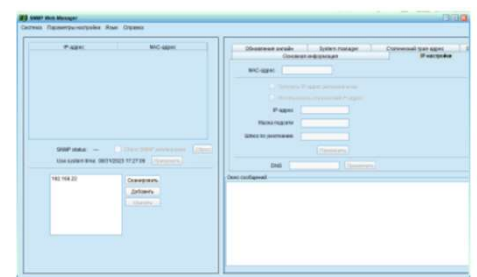
Аксессуары ИБП



Карта Modbus

Карта WEB/SNMP

Артикул	Описание
СЗ.UPS.PSNMPCARD	Карта сетевого управления SNMP V1, V2, V3, порт для датчика температуры и влажности
СЗ.UPS.PTHSENS	Датчик температуры и влажности
СЗ.UPS.PMODBUSCARD	Карта управления MODBUS RS485
СЗ.UPS.PGOAS4009	Карта сухих контактов интерфейса AS400, 9 контактов
СЗ.UPS.PGOCB	Внешний коммуникационный блок для размещения карты управления SNMP, MODBUS, AS400



Русскоязычный интерфейс SNMP WEB Manager