

# Онлайн ИБП СЗ PGO R/T 6/10кВА

## Модель СЗ.UPS.PGO10KLTS2U



- ИБП с двойным преобразованием
- Встроенный 2,8-дюймовый сенсорный ЖК-дисплей для контроля состояния ИБП
- DSP-технология обеспечивает высокую производительность
- Выходной коэффициент мощности 1
- Режим преобразователя частоты 50 Гц/60 Гц
- Функция аварийного отключения питания (EPO)
- Совместимость с генератором
- Связь SNMP/USB/RS-232
- Параллельное резервирование N+X (опция)
- Настройка тока заряда АКБ с ЖК-панели
- Поддержка функции горячего резерва (hot-standby)

Онлайн ИБП

## Технические характеристики ИБП

Модель	СЗ.UPS.PGO10KLTS2U	
Фазность	1 фазный вход/1 фазный выход, с заземлением	
Мощность	10000ВА/10000Вт (240В DC) или 10000ВА/8000Вт (192В DC)	
<b>Параметры Входа</b>		
Номинальное напряжение	208/220/230/240В~	
Диапазон входного напряжения	110~300В~ ±3 % при 50% нагрузки ; 176~300В~ ±3 % при 100% нагрузки	
Диапазон частоты	46~54Гц или 56~64Гц	
Фазы	Однофазное подключение (L+N+PE)	
Входной коэффициент мощности	≥ 0.99 при полной мощности	
<b>Параметры Выхода</b>		
Выходное напряжение	208/220/230/240В~	
Стабилизация напряжения (батарея)	± 1%	
Диапазон частоты (синхронизация)	46~54Гц или 56~64Гц	
Диапазон частоты (батарея)	50Гц ±0.1Гц или 60Гц ± 0.1Гц	
Крест-фактор	3:1 (макс.)	
Коэффициент THDv, %	≤ 1% THD (Линейная нагрузка) ; ≤4% THD (нелинейная нагрузка)	
Время переключения	Сеть – батарея	0 мсек
	Инвертор – байпас	0 мсек
Форма напряжения (батарея)	Чистая синусоидальная форма	
Перегрузка	Режим он-лайн (сеть)	100%~110% 10мин ; 110%~130%: 1мин ; >130% : 1сек
	Режим от батареи	100%~110%: 30сек ; 110%~130%: 10сек ; >130% : 1сек
<b>Эффективность</b>		
Режим он-лайн (сеть)	94%	
Режим ECO (сеть)	98.5%	
Режим от батареи	92%	
<b>Батарея</b>		
Параметры батареи	СЗ.UPS.PGOBP3U240V9 - 240В, 20x12Вx9Ач (KM=1), 3U или СЗ.UPS.PGOBP2U192V9 - 192В, 16x12Вx9Ач (KM=0.8), 2U	
Количество	20 (240В DC) или 16 (192В DC)	
Ток заряда	4.0 А	
Напряжение заряда	273В DC ± 1% или 218.4В DC ± 1%	
<b>Индикация</b>		
ЖК-дисплей	Статус ИБП, уровень нагрузки, заряд АКБ, Входное/выходное напряжение, время разряда, ошибки	
<b>Сигнализация и оповещения</b>		
Внешний батарейный блок	Звуковой сигнал каждые 4 секунды	
Низкий заряд батареи	Звуковой сигнал каждые 2 секунды	
Перегрузка	Звуковой сигнал каждую секунду	
Ошибка	Постоянный звуковой сигнал	
<b>Физические параметры</b>		
Габариты, ГxШxВ (мм)	610 x 438 x 88	
Вес нетто, (кг)	20	
<b>Параметры окружающей среды</b>		
Влажность	20-95% относительной влажности при 0- 40°C (без конденсации)	
Уровень шума	менее 58дБ на расстоянии 1 метр	
<b>Управление</b>		
Порт Smart RS-232/USB	Поддержка ОС семейства Windows®, Linux и MAC	
SNMP (опция)	Управление питанием по SNMP и через браузер	

## Интерфейсы и розетки

1. Вход – клеммный терминал
2. Выход – клеммный терминал
3. Защита линий передачи данных Network/Fax/Modem
4. Порт USB
5. Порт RS-232
6. Слот для карты SNMP/WEB
7. Порт экстренного обесточивания (EPO)
8. Разъем для подключения внешних аккумуляторных батарей

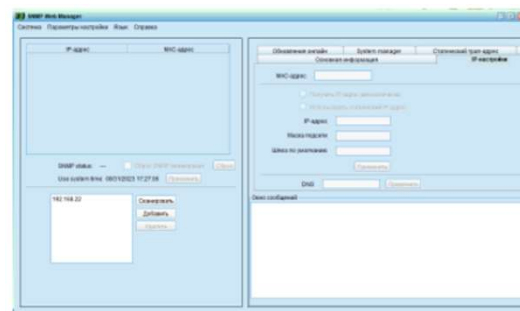
## Аксессуары ИБП



Карта Modbus

Карта WEB/SNMP

Артикул	Описание
СЗ.UPS.PSNMPCARD	Карта сетевого управления SNMP V1, V2, V3, порт для датчика температуры и влажности
СЗ.UPS.PTHSENS	Датчик температуры и влажности
СЗ.UPS.PMODBUSCARD	Карта управления MODBUS RS485
СЗ.UPS.PGOAS4009	Карта сухих контактов интерфейса AS400, 9 контактов
СЗ.UPS.PGOCB	Внешний коммуникационный блок для размещения карты управления SNMP, MODBUS, AS400
СЗ.UPS.PGORMBS2U	Панель сервисного байпаса для СЗ.UPS.PGO 6-10кВА, 2U
СЗ.UPS.PGOPDU6102U	Блок распределения питания для для СЗ.UPS.PGO 6-10кВА, 2U, автомат защиты 40А, вход - клеммный терминал, выход - 8xС13, 4xС19, 2 переустанавливаемых предохранителя 10А, 2 переустанавливаемых предохранителя 16А



Русскоязычный интерфейс SNMP WEB Manager